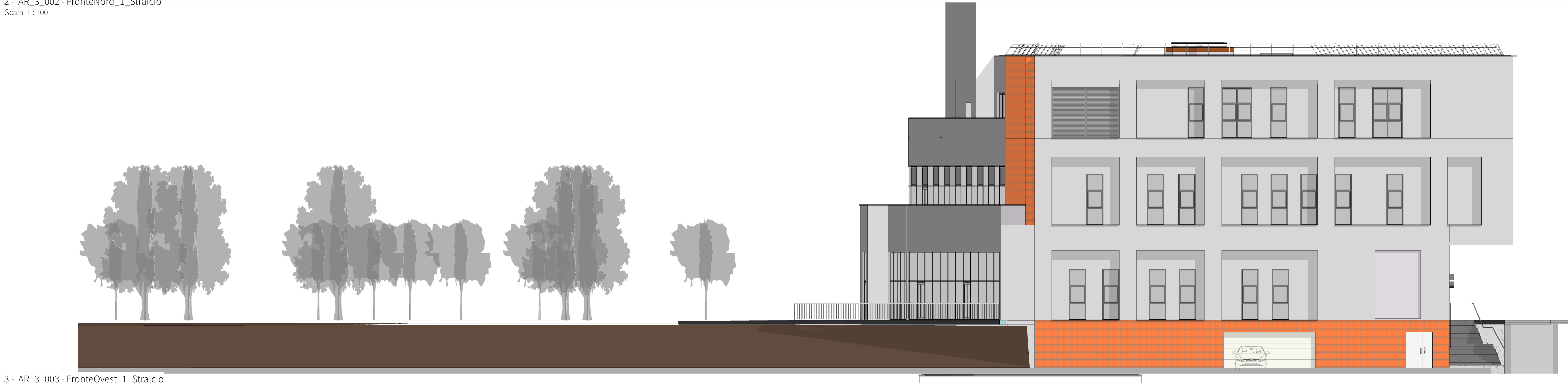


1- AR_3_001 - FronteEst_1_Stralcio
Scala 1:100



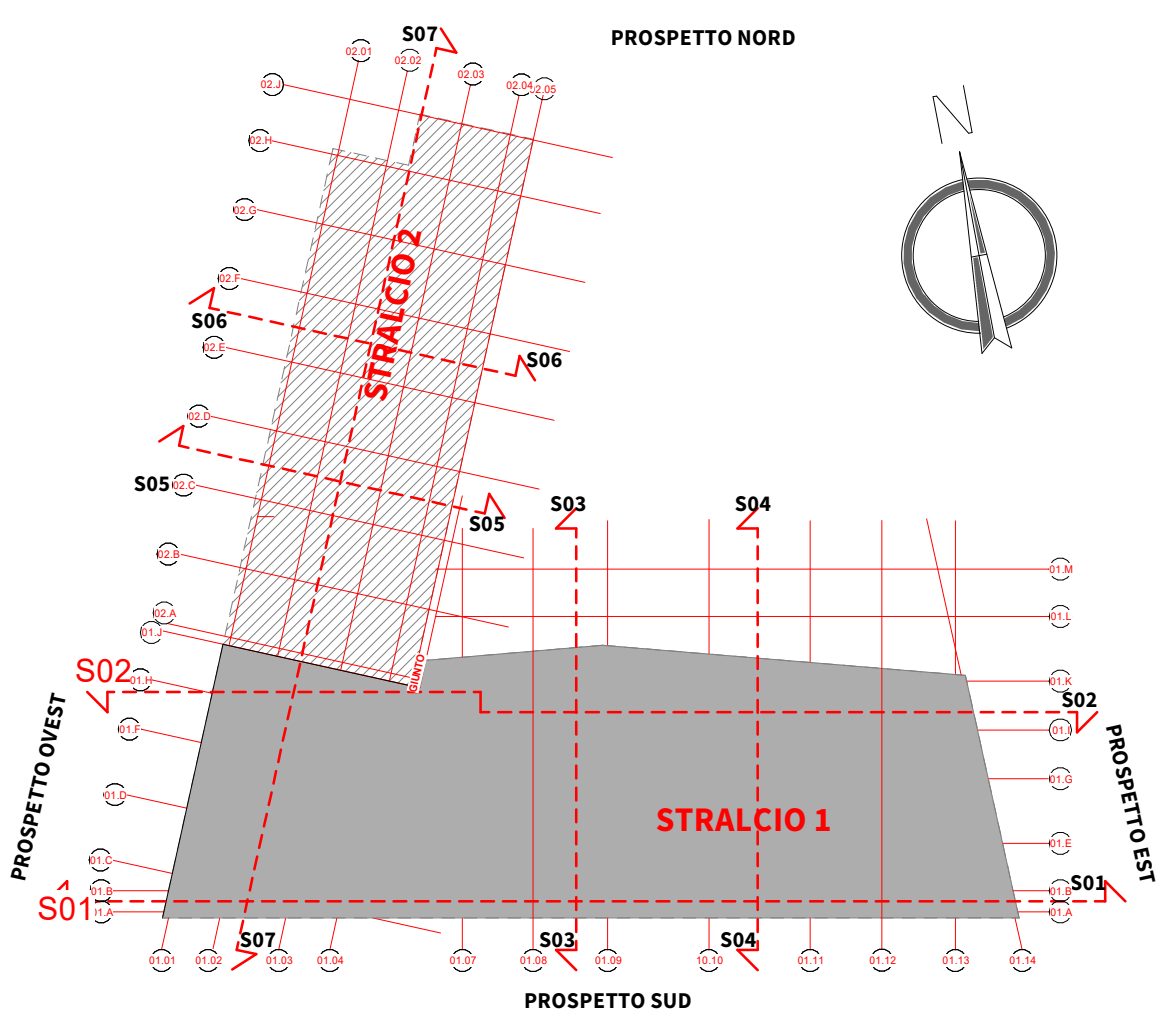
2- AR_3_002 - FronteNord_1_Stralcio
Scala 1:100



3- AR_3_003 - FronteOvest_1_Stralcio
Scala 1:100



4- AR_3_004 - FronteSud_1_Stralcio
Scala 1:100



Key-Plan
Scala 1:750

<div><div><div></div></div><div>ALMA MATER STUDIORUM UNIVERSITÀ DI BOLOGNA AREA EDILIZIA E SOSTENIBILITÀ</div><div>Progetto Definitivo</div><div>Realizzazione della nuova sede destinata alle esigenze del Dipartimento di Psicologia e degli uffici amministrativi dell'area di Campus di Cesena - area ex zuccherificio - unità di intervento 6 - Cesena</div></div>		
PROPRIETÀ EDIFICIO		
Università di Bologna con diritto di superficie gratuito dal Comune di Cesena		
CODICE EDIFICIO N.	CUP	TICKET N.
6441	J17B1500030001	25838
DIRIGENTE AREA EDILIZIA E SOSTENIBILITÀ		
dott.sa Evarita D'Archivio		
RESPONSABILE UNICO DEL PROCEDIMENTO		DIRETTORE DEI LAVORI
ING. ENRICO BENAGLI		GEOM. IVAN NISI
PROGETTO ARCHITETTONICO		DIRETTORE OPERATIVO OPERE EDILI
ING. PAOLO CHERICI		
PROGETTO IMPIANTI MECCANICI		DIRETTORE OPERATIVO IMPIANTI MECCANICI
ING. PAOLO CHERICI		
PROGETTO IMPIANTI ELETTRICI		DIRETTORE OPERATIVO IMPIANTI ELETTRICI
ING. PAOLO CHERICI		
PROGETTO OPERE STRUTTURALI		DIRETTORE OPERATIVO OPERE STRUTTURALI
ING. CLAUDIO GENTILI		ING. CLAUDIO GENTILI
COORDINATORE PER LA SICUREZZA IN FASE DI PROGETTAZIONE		COORDINATORE PER LA SICUREZZA IN FASE DI ESECUZIONE
ING. ANDREA BASSI		
VALIDATORE		VERIFICATORE
ING. ENRICO BENAGLI		ASACST
REVISIONE	DATA	DESCRIZIONE
01	21/11/2022	PRIMA EMISSIONE
OGGETTO TAVOLA		SCALA
PROSPETTI		1:100
(STRALCIO 1)		PROGRESSIVO ELENCO ELABORATI
		15.1
		TAVOLA
		TK25838_UBO_PD_AR_DR_3_01_001_R01